

Skrivere / Loggere

Denne delen inneholder alle de skjermbaserte papirløse skrivere / loggere og papir skrivere som InstrumentTeam AS fører:

Skrivere / Loggere innholdsfortegnelse

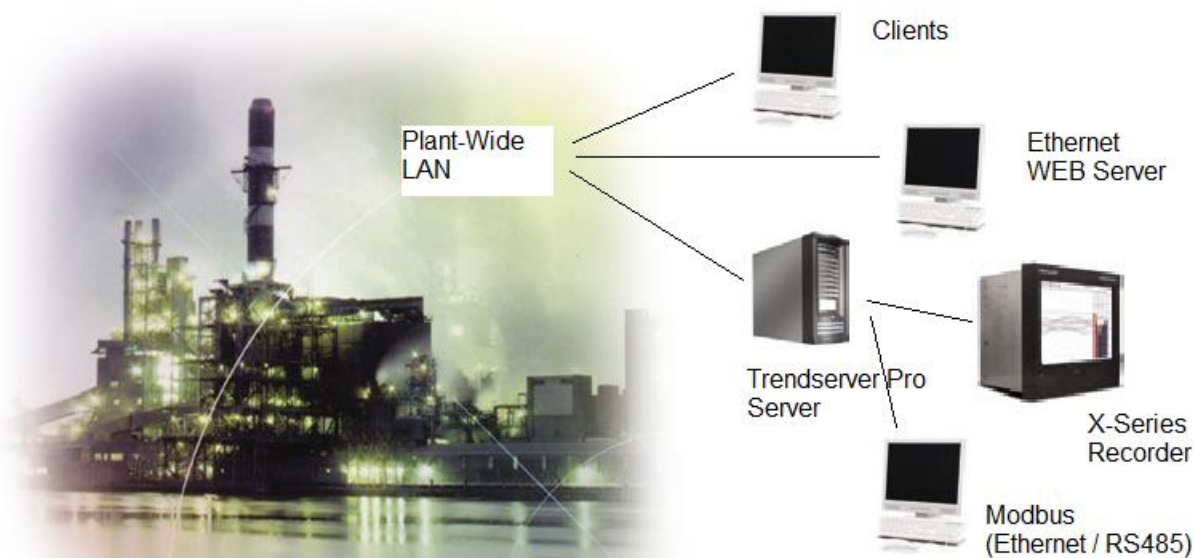
Skrivere / Loggere	1
Honeywell X-Serie Skjermbaserte papirløse skrivere / loggere	3
Honeywell eZtrend QXe	5
Honeywell Minitrend QX	5
Honeywell Minitrend QX	5
Tekniske data Honeywell X-serie skjermbaserte papirløse skrivere / loggere	6
Programvare	7
Honeywell TrendManager Suite	7
TrendViwer.....	8
TrendManager Pro	8
TrendServer Pro.....	8
TrendServer Pro med OPC Server.....	8
Communications Server	8
Screen Designer	8
Programvare Honeywell X-serie skjermbaserte papirløse skrivere eller loggere	9
Honeywell papir skrivere, matrise	10
Honeywell DPR100A Penn	10
Honeywell DPR100B Multipoint.....	10
Honeywell DPR100C Penn	11
Honeywell DPR100D Multipoint	11
Honeywell DPR180 Multipoint	12
Honeywell DPR250 Multipoint	12
Tekniske data Honeywell papir skrivere, matrise.....	13
Honeywell papir skrivere, sirkulær	14
Honeywell DR4300 Sirkulært papir	14
Honeywell DR4500 Classic	14
Honeywell DR4500 Truline	15
Tekniske data Honeywell papir skrivere, sirkulær.....	16

Honeywell X-Serie Skjermbaserte papirløse skrivere / loggere

Denne serien inneholder 3 skjermbaserte papirløse skrivere eller loggere, eZtrend QXe, Minitrend QX eller Multitrend SX. Skriverne dekker alle applikasjoner, fra enkle løsninger med 1 inngang til avanserte systemer med opp til flere titalls analoge innganger, digitale inn og utganger og alarmer. Skriverne har touch-screen display som gjør konfigurering og meny styring veldig enkelt. Data lagres i skriveren og hver penn kan settes opp med individuelle logge rater. Data blir lagret i et sikkert digitalt format som eliminerer interpolasjon feil som kan oppstå under overføring av data fra en papir utskrift til et regneark for videre analyse. Med en papirløs skriver kan data enkelt overføres elektronisk til et regneark for videre analyse. Den papirløse skriveren er utstyrt med et grafisk display som skalere grafene og digitalt viser prosess verdier. Skriveren kan også styres med avanserte funksjoner som "custom screen design" som gjør at skjermbildet kan designes for å lage et skjermbildet som passer best til prosessen.

X-Serie modellene er også utstyrt med 2 USB porter (en i front og en bak) for tilkobling av eksternt utstyr som: Harddisk, tastatur, mus, strek kode leser, etc.

Alle modellene har standard Ethernet tilkobling så data kan overføres til PC over LAN nettverk eller de kan flyttes manuelt ved hjelp av USB penn. Data skrives ut på nettverks skriver, direkte monterts skriver (USB tilkobling) eller overføres til PC for avlesning i medfølgende software.



Fleksibilitet

- Enkel å bruke med informativ grafikk og touch screen display.
- Personlig presentasjon av prosess data på skjermen med bruker avhengig oppsett.
- Batch eller kontinuerlig logging.
- Individuell lagrings rate satt uavhengig for hver penn.
- Et "credit management system" gjør det enkelt å velge mellom skriverens firmware oppsjoner.
- Matte funksjon er standard, men kan også leveres med en stor avansert matte pakke.
- Flere data lagringsmuligheter: Intern hard disk, USB lagrings port og port for kompakt kort.
- Hendelse (event) system som gjør aksjoner basert på alarmer, digitale innganger, totaliseringer og andre hendelser for å gjøre aksjoner som start/stopp/resett, sette digitale utganger, bytte skjerm bilde, etc.

Sikkerhet

- FDA 21CFR Part 11 kompatibel.
- Passord kontroll med opp til 50 forskjellige brukere med 4 sikkerhetsnivåer pluss en administrator.
- Krypterte sikker data beskyttelse som inkluderer skriverens oppsett.
- Revisjonsliste på aksjoner
- Diagnose, livsjournal og helse kontroll rapporterings kapasitet.
- Sikker nedlasting og data hukommelse.
- Front og bak deksel med forsegling

Data og prosess monitoring

- Nettverk tilkobling via Ethernet med Modbus TCP/IP
- RS485/Modbus
- Web mulighet
- Sanntid data tilgang
- FTP (File Transfer protocol)
- OPS server support i skriveren
- Data arkivering til integrert database
- DHCP/Fast adresse
- Eksporterer data til regneark
- Remote viewing og kontroll

Honeywell eZtrend QXe



Egenskaper

eZtrend QXe er en rimelig universal DIN størrelse elektronisk data logger med fargeskjerm som enkelt erstatter alle typer 100mm papir skrivere.

For tekniske detaljer og software løsninger, se spesifikasjoner under.

Honeywell Minitrend QX

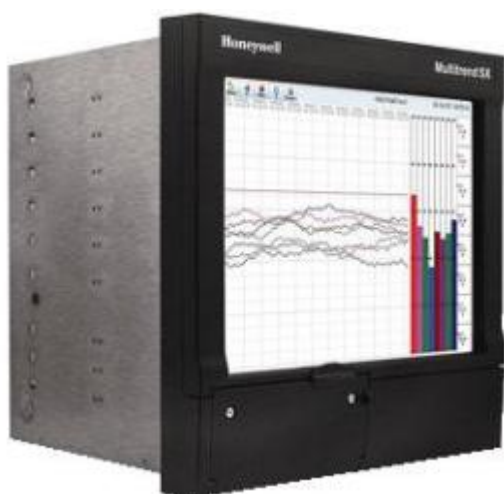


Egenskaper

Minitrend QX Elektronisk Data logger representerer det nyeste innen skjerm grafikk og elektronisk data logging. Skriveren har en 5.5" farge LCD "touch screen" display og passer standard DIN panelkutt brukt for 100 mm papirskrivere.

For tekniske detaljer og software løsninger, se spesifikasjoner under.

Honeywell Minitrend QX



Egenskaper

MultitrendPlus SX Elektronisk Data logger representerer det nyeste innen skjerm grafikk og elektronisk data logging. Multitrend SX har et 307mm farge LCD "touch screen" display og passer standard DIN panelkutt brukt for 180 mm papirskrivere.

For tekniske detaljer og software løsninger, se spesifikasjoner under.

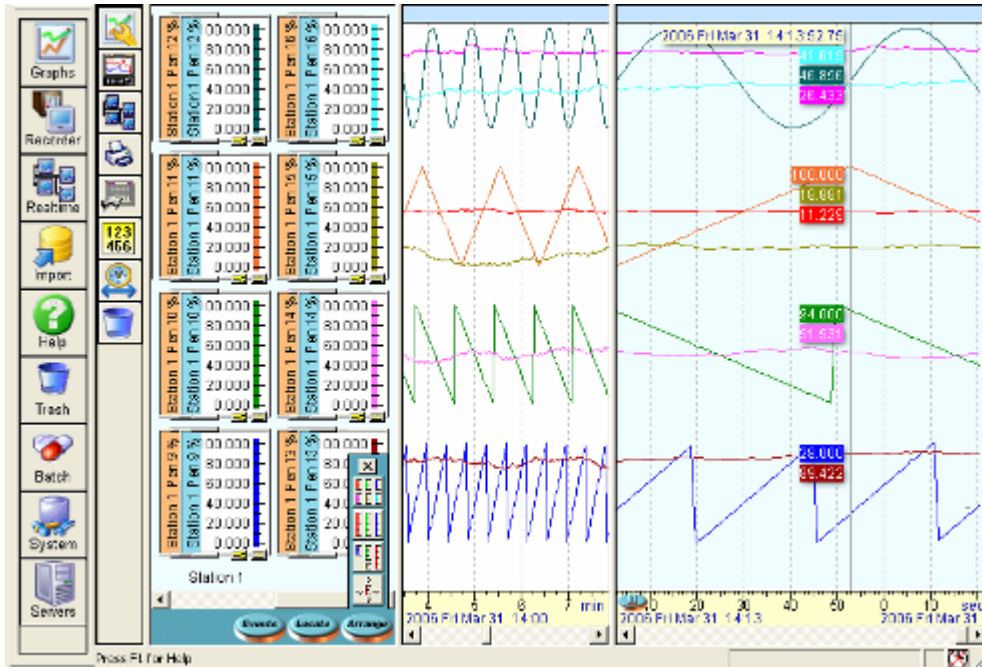
Tekniske data Honeywell X-serie skjermbaserte papirløse skrivere / loggere

Egenskap	eZtrend QXe	Minitrend QX	Multitrend SX
Skjerm Størrelse	127 mm	140 mm	307 mm
Antall Innganger	Opp til 12	Opp til 16	Opp til 48
Input signal type	Thermocouple, RTD, Pulse, mA, mV, V, Ohms	Thermocouple, RTD, Pulse, mA, mV, V, Ohms	Thermocouple, RTD, Pulse, mA, mV, V, Ohms
Scan Rate	100/200/500 ms	20 ms (linear input)* / 100/200/500 ms	20 ms (linear input)* / 100/200/500 ms
Display rulle hastighet	1 til 6000 mm/time	1 til 6000 mm/time	1 til 6000 mm/time
Nøyaktighet	0.1%	0.1%	0.1%
Bilde design* (custom screen)	Nei	Ja	Ja
Alarm utganger* / Alarm SP	Opp til 8 / 6 per penn	Opp til 16 / 6 per penn	Opp til 48 / 6 per penn
Digitale Innganger*	Opp til 8	Opp til 16	Opp til 48
Analoge utganger*	Ingen	Opp til 4	Opp til 8
Transmitter power*	Ja	Ja	Ja
Totaliserer, Tellere*	Ja	Ja	Ja
Matte funksjon / Avansert matte	Ja / Nei	Ja / Ja	Ja / Ja
Kommunikasjon	Ethernet / RS485*	Ethernet / RS485 / OPC Server*	Ethernet / RS485 / OPC Server*
Front deksel beskyttelsesgrad	IP54 / NEMA 3, IP66 / NEMA 4X*	IP54 / NEMA 3, IP66 / NEMA 4X*	IP54 / NEMA 3, IP66 / NEMA 4X*
Kasse mål (B x H x D)	144 x 144 x 200 mm	144 x 144 x 200 mm	300 x 300 x 200 mm
Utstansning mål (B x H x D)	138 x 138 mm	138 x 138 mm	281 x 281 mm
Instrument Power	90 to 250 Vac, 20-30 Vdc / 20-25 Vac*	90 to 250 Vac, 20-30 Vdc / 20-25 Vac*	90 to 250 Vac, 20-30 Vdc / 20-25 Vac*
Godkjenning	CE, UL / CSA*	CE, UL / CSA*, FM CL 1 Div 2*	CE, UL / CSA*, FM CL 1 Div 2*
Display	Color LCD (Active TFT) QVGA	Color LCD (Active TFT) QVGA	Color LCD (Active TFT) SVGA
Bærbar koffert	Ja*	Ja*	Ja*
Remote Viewing	Ja*	Ja*	Ja*

* Tilgjengelig som opsjon

Programvare

Honeywell TrendManager Suite



- TrendManager Suite programvare er et Windows basert PC pakke som kompletterer Honeywell sin serie med skrivere og data loggere.
- Trend Manager software binner prosessen sammen med å muliggjøre tilgang til skrivere gjennom fabrikkens LAN eller internet, samtidig som det holder en høy sikkerhets standard.
- TrendManager innehar verktøy for sanntids kommunikasjon, data analyse og konfigurering for samtlige modeller av X-serien og V5 serien med skjerm baserte skrivere.
- Program pakken kan i tillegg importere data og analysere elektroniske data fra HC900 Honeywell Modular Systems og DPR180/250 papir skrivere

TrendViwer

Program pakken viser grafer og skriver ut prosess data. Data lagres og importeres ved hjelp av et lagringsmedia (kompakt flash kort eller USB penn). Pakken er gratis og følger med alle Honeywell papirløse skrivere.

TrendManager Pro

Dette er en avansert program pakke for data analyse og arkivering. Softwaret har også mulighet for å konfigurere alle X-serie papirløse skrivere.

TrendServer Pro

Dette er en program pakke for nettverkløsning med direkte kommunikasjon til skriveren, den viser prosess data i sann tid og arkivere data direkte. Den har de samme funksjonene som TrendManager Pro og i tillegg også vising av data i sann tid, pluss mulighet for tilgang gjennom Nettverks leser.

TrendServer Pro med OPC Server

Innehar samme funksjoner som TrendServer Pro men inkluderes også en integrert OPS sever for enkelt grensesnitt til tredjepart HMI programmer.

Communications Server

Dette programmet er inkludert i TrendServer Pro og håndterer sanntids kommunikasjon og tilgang til de lagrede data.

Screen Designer

Særdeles fleksibelt Verktøy for å kunne lage skjermbilde helt etter eget ønske. Kombinere foto, grafer, funksjoner og digitale verdier.

For ytterligere informasjon om Honeywell TrendManager Suite.

Programvare Honeywell X-serie skjermbaserte papirløse skrivere eller loggere

Egenskap	TrendViewer	TrendManager	TrendServer
Import data form disk	*	*	*
Graph data	*	*	*
Upgrades available via download (www.honeywell.com/ps)	*	*	*
Print graph data	*	*	*
Print recorder configurations		*	*
Full configuration of any recorder on a PC		*	*
Fuzzy logging		*	*
Events system		*	*
Archive data on integral secure databases		*	*
Events system including user counters and reports		*	*
Export using CSV format		*	*
Concurrent Batch Mode (1)		*	*
Export using OPC links (1)			*
Communicate with up to 256 recorders on RS485*			*
Communicate with recorders using Ethernet TCP/IP			*
Distribute recorder data over plant-wide LAN			*
Realtime Ethernet and RS485 connections			*
FTP Ethernet connection (1)			*
Password protection			*
Send setup to recorder via Ethernet			*
Audit trail manager			*
Web browse a recorder (web browser only required)			*
Relating data retrieval used for graphing & logging			*
Replay of historical and Realtime data using a split screen format.			*
Enable Modbus and Modbus X via Ethernet or RS485*			*
Comms Server manages the communication status of the recorder			*
Remote links via Ethernet to access other servers.			*
Modbus Master and Slave over RS485 and/or Ethernet (1)			*
IQOQ Protocol Documentation			*
AMS2750D survey setup (stand alone software)		*	*

Note 1: Tilgjengelig kun åS serien skrivere

* RS485 er tilgjengelig som opsjon på eZtrend QXe

Honeywell papir skrivere, matrise

Honeywell DPR100A Penn



Egenskaper

DPR 100A Penn, modellen er en rimelig og robust 100 mm digital papir skriver. DRR100A er en 1-3 penns versjon med analog skala for å indikere prosess verdien.

For tekniske detaljer og software løsninger, se spesifikasjoner under.

Honeywell DPR100B Multipoint

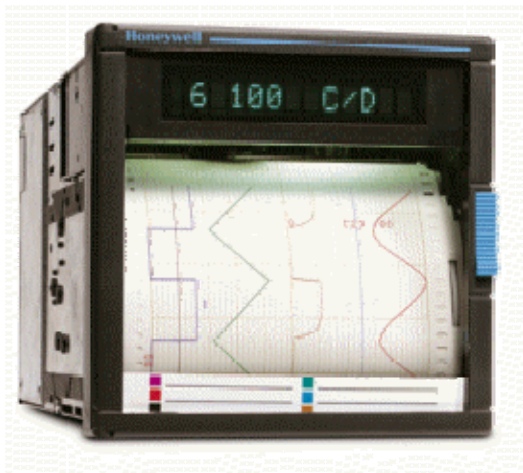


Egenskaper

DPR 100B Multipoint, modellen er en rimelig og robust 100 mm digital papir skriver. DRR100A er en 3 eller 6 kanals blekkhjuls versjon med analog skala for å indikere prosess verdien.

For tekniske detaljer og software løsninger, se spesifikasjoner under.

Honeywell DPR100C Penn

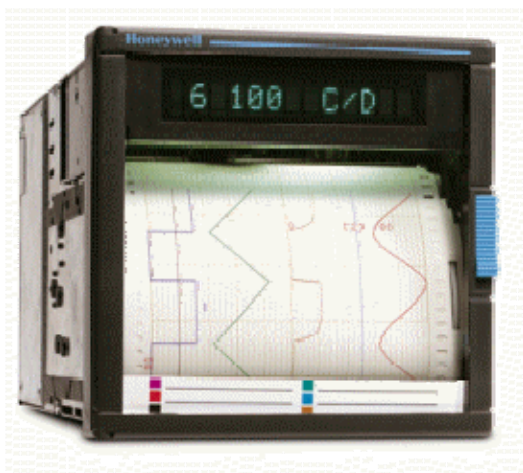


Egenskaper

DPR 100C Penn, modellen er en avansert 100 mm digital papir skriver. DRR100C er en 1-3 penns versjon med digitalt display. DPR100C skriveren har full kart dokumentasjon med noter og et 12 digit alfanumerisk display for enkel presentasjon av data.

For tekniske detaljer og software løsninger, se spesifikasjoner under.

Honeywell DPR100D Multipoint



Egenskaper

DPR 100D Multipoint, modellen er en avansert 100 mm digital papir skriver. DRR100D er en 3 eller 6 kanals blekkhjuls versjon med digitalt display. DPR100D skriveren har full kart dokumentasjon med noter og et 12 digit alfanumerisk display for enkel presentasjon av data.

For tekniske detaljer og software løsninger, se spesifikasjoner under.

Honeywell DPR180 Multipoint



Egenskaper

DPR180 Multipoint er en høy-teknisk 180mm skriver som kan overvåke opp til 24 analoge innganger, opp til 36 digitale utganger og opp til 36 alarm relé utganger.

For tekniske detaljer og software løsninger, se spesifikasjoner under.

Honeywell DPR250 Multipoint



Egenskaper

DPR250 Multipoint er en høy-teknisk 250mm skriver som kan overvåke opp til 64 analoge innganger, opp til 48 digitale utganger og opp til 48 alarm relé utganger.

For tekniske detaljer og software løsninger, se spesifikasjoner under.

Tekniske data Honeywell papir skrivere, matrise

Egenskap	DPR100A	DPR100B	DPR100C	DPR100D	DPR180	DPR250
Papir bredde	100 mm	100 mm	100 mm	100 mm	180 mm	250 mm
Antall Innganger	Opp til 3	3 eller 6	Opp til 3	3 eller 6	Opp til 24	Opp til 64
Input signal type	Thermocouple, RTD, 4 mA to 20 mA, mV, V	Thermocouple, RTD, 4 mA to 20 mA, mV, V	Thermocouple, RTD, 4 mA to 20 mA, mV, V, Custom Curve	Thermocouple, RTD, 4 mA to 20 mA, mV, V, Custom Curve	Thermocouple, RTD, 4 mA to 20 mA, mV, V, Custom Curve	Thermocouple, RTD, 4 mA to 20 mA, mV, V, Custom Curve
Scan Rate	330 ms mininum	5 sec	160 - 330 ms	330/640 ms	1 sek for 20 innganger	1 sek for 20 innganger
Papir hastighet	10 - 6000 mm/t	10 - 1500 mm/t	1 - 6000 mm/t	1-1500 mm/t	1 - 5000 mm/t	1 - 5000 mm/t
Nøyaktighet	0,25%	0,25%	0,10%	0,10%	0,05%	0,05%
Display	Skala	Skala	VFD	VFD	VFD	VFD
Alarmer	Opp til 6	Opp til 6	Opp til 12	Opp til 12	Opp til 36	Opp til 48
Digitale Innganger	2	2	4	4	36	48
Auxiliary utgang	0	0	2	2	8	8
Transmitter Power	Ja	Ja	Ja	Ja	Nei	Nei
Totalisering	Nei	Nei	Ja	Ja	Ja	Ja
Matte Funksjon	Nei	Nei	Ja	Ja	Ja	Ja
Kommunikasjon	Nei	Nei	RS422/485 ASCII/Modbus	RS422/485 ASCII/Modbus	RS-485 ASCII/Modbus; Ethernet Modbus	RS-485 ASCII/Modbus; Ethernet Modbus
Data lagring	Nei	Nei	Nei	Nei	Ja	Ja
Papir type	Preprinted gridlines/Recorder generated documentation	Preprinted gridlines/Recorder generated documentation	Preprinted gridlines/Recorder generated documentation	Preprinted gridlines/Recorder generated documentation	Preprinted gridlines/Recorder generated documentation	Preprinted gridlines/Recorder generated documentation
Kart dokumentasjon	Ja	Ja	Ja	Ja	Ja	Ja
Sett punkt program	Nei	Nei	Nei	Nei	Nei	Nei
Beskyttelse front	IP54	IP54	IP54	IP54	IP55	IP55
Konfigurering	PC	PC	PC eller taster	PC eller taster	PC eller taster	PC eller taster
Kasse mål (B x H x D)	144 mm x 144 mm x 245 mm	144 mm x 144 mm x 245 mm	144 mm x 144 mm x 245 mm	144 mm x 144 mm x 245 mm	317 mm x 310 mm x 320 mm	387 mm x 310 mm x 320 mm
Utstansning mål (B x H)	138 mm x 138 mm	138 mm x 138 mm	138 mm x 138 mm	138 mm x 138 mm	278 mm x 278 mm	348 mm x 278 mm
Bærbar koffert	Ja	Ja	Ja	Ja	Ja	Ja
Instrument Power	100 Vac to 240 Vac, 24/48 Vac optional	100 Vac to 240 Vac, 24/48 Vac optional	100 Vac to 240 Vac, 24/48 Vac optional	100 Vac to 240 Vac, 24/48 Vac optional	1100 Vac to 230 Vac, 24 Vac optional	100 Vac to 230 Vac, 24 Vac optional
Godkjenning	CE, CSA, UL	CE, CSA, UL	CE, CSA, UL	CE, CSA, UL	CE, CSA/NRTL/c	CE, CSA/NRTL/c

Honeywell papir skrivere, sirkulær

Honeywell DR4300 Sirkulært papir



Egenskaper

DR4300 10 tommer Sirkulær kart skriver, er en økonomisk universal mikrobaser skriver. DR4300 har et bredt utvalg av opsjoner slik at en kan velge riktig skriver for applikasjonen. DPR 4300 kan leveres med eller uten display.

For tekniske detaljer og software løsninger, se spesifikasjoner under.

Honeywell DR4500 Classic



Egenskaper

DR4500 Classic er en 12 tommer digital sirkulær skriver som gir topp resultat for batch prosesser. DR4500 har et bredt utvalg av opsjoner slik at en kan velge riktig skriver for applikasjonen.

For tekniske detaljer og software løsninger, se spesifikasjoner under.

Honeywell DR4500 Truline



Egenskaper

DR4500 Truline er en 12 tommer digital sirkulær skriver som gir topp resultat for batch prosesser. DR4500 har et bredt utvalg av opsjoner slik at en kan velge riktig skriver for applikasjonen. DR4500 Truline skriver sitt eget kart for opp til 4 prosess parametere samtidig.

For tekniske detaljer og software løsninger, se spesifikasjoner under.

Tekniske data Honeywell papir skrivere, sirkulær

Egenskap	DR4300 Basic	DR4300 Enhanced	DR4500 Classic	DR4500 Truline
Papir bredde	254 mm	254 mm	305 mm	305 mm
Antall Innganger	Opp til 2	Opp til 2	Opp til 2	Opp til 4
Input signal type	Thermocouple, RTD, 4 mA to 20 mA, mV, V	Thermocouple, RTD, 4 mA to 20 mA, mV, V	Thermocouple, RTD, 4 mA to 20 mA, mV, V, Radimatic	Thermocouple, RTD, 4 mA to 20 mA, mV, V, Radimatic
Scan Rate	330 ms	330 ms	330 ms / 2 innganger	330 ms / 2 innganger
Papir hastighet	24 hrs., 7 Days	1 hr/rev. to 744 hr/rev.	1 hr/rev. to 744 hr/rev.	6 hr/rev. to 744 hr/rev.
Nøyaktighet	0.35% typical	0.10% typical	0.10% typical	0.10% typical
Display	Nei	VFD	VFD	VFD
Kontroll utgang	Ingen	Current Proportioning, Time Proportioning, Heat/Cool Duplex	Current Proportioning, Time Proportioning, heat/cool duplex, Position Proportioning	Current Proportioning, Time Proportioning, heat/cool duplex, Position Proportioning
Antall kontroll sløyfer	0	Opp til 2	Opp til 2	Opp til 2
Alarmer	0	2 per penn	Opp til 6	Opp til 6
Digitale Innganger	0	2 per penn	2	2
Auxiliary utgang	0	1 per penn	Opp til 3	Opp til 3
Transmitter Power	Ja	Ja	Ja	Ja
Totalisering	Nei	1 per penn	1 per penn	1 eller 2
Matte Funksjon	Nei	Nei	Nei	Ja
Kommunikasjon	Nei	RS-485 Modbus	RS-485 Modbus	RS-485 Modbus
Data lagring	Nei	Nei	Nei	Nei
Papir type	Pre-formatted Charts	Pre-formatted Charts	Pre-formatted Charts	Thermal - Self Generated
Kart dokumentasjon	Nei	Nei	Nei	Ja
Sett punkt program	Nei	Ja	SP Rampe	Ja
Beskyttelse front	IP65	IP65	IP65	IP65
Konfigurering	Dip Switches	Keypad/Prompts	Keypad/Prompts	Keypad/Prompts
Kasse mål (B x H x D)	356 mm x 356 mm x 107 mm	356 mm x 356 mm x 107 mm	356 mm x 419 mm x 107 mm	356 mm x 419 mm x 107 mm
Utstansning mål (B x H)	323 mm x 323 mm	323 mm x 323 mm	323 mm x 323 mm	323 mm x 323 mm
Bærbar koffert	Nei	Nei	Nei	Nei
Instrument Power	90 Vac to 250 Vac	90 Vac to 250 Vac	120/240 VAC	120/240 VAC
Godkjenning	CE, CSA, UL	CE, CSA, UL	CE, CSA, UL	CE, CSA, UL